

STRIEKACIA PIŠTOL'

Návod na obsluhu



Nie je určené pre zásadité alebo kyslé kvapaliny.

NÁVOD NA OBSLUHU

PIŠŤOL' NA STRIEKANIE DUTÍN S TLAKOVOU NÁDOBOU

Použitie v súlade s určením
PIŠŤOL' NA STRIEKANIE DUTÍN s tlakovou nádobou sa spolu s hadicami 3900/3901 používa k aplikácii konzervačného prostriedku na dutiny..

Pre Vašu bezpečnosť

Bezpečná práca je možná len po prečítaní a striktnom dodržiavaní návodu na použitie a v ňom uvedených bezpečnostných pokynov. Pred prvým použitím sa nechajte prakticky inštruovať. Pred každým použitím prístroj skontrolujte. Poškodenie nechajte opraviť iba odborníkom. Zmeny alebo prestavby prístroja sú zakázané. Používajte len originálne príslušenstvo. Prístroj používajte len pod prípustným tlakom. Nestriekajte do plameňov alebo na žeravé telesá. Pracovisko musí byť svetlé, dobre vetrané a musí zodpovedať platným hygienickým predpisom a predpisom o bezpečnosti práce. Postrekovaciu hmlinu nevychudajte. Prístroj a príslušenstvo skladujte tak, aby sa k nim nemohli dostať deti.

Parametre prístroja

<i>max. tlak</i>	<i>8 barov</i>
<i>prac. tlak</i>	<i>2-6 barov</i>
<i>náplň:</i>	<i>1 liter</i>

Bezpečnostné upozornenie

Pred použitím skontrolujte funkciu pištole. Tryska (19) a výtláčna rúrka (31) musia byť priechodné. Skontrolujte, či pištoľ nevykazuje viditeľné poškodenia. Pri manipulácii s chemickými prostriedkami rešpektujte príslušné smernice resp. bezpečnostné pravidlá.

Uvedenie do prevádzky

Skontrolujte prevádzkový tlak v rozvode stlačeného vzduchu a prípadne ho upravte. Pre optimálnu funkciu prístroja na stlačený vzduch je nevyhnutný čistý, suchý stlačený vzduch. To dosiahnete pomocou odľučovača vody a oleja integrovaného v rozvode stlačeného vzduchu, ktorý tiež podstatne zlepšuje rozstrekovanie.

Pracovné pokyny / použitie

Tlakovú nádobu (32) naplňte postrekovacím prostriedkom. Telo pištole s výtláčnou rúrkou ponorte do postrekovacieho prostriedku a nádobu naskrutkujte pod pištoľ. Nástrčnú vsuvku postrekovacej hadičky na dutiny s kruhovou prúdovou tryskou alebo postrekovaciu hadičku na dutiny s uhlovou tryskou zatlačte do rýchlospojky (20). Pištoľ pripojte k rozvodu stlačeného vzduchu. Spúšť stlačte až do polohy 1 a skontrolujte, či z otvoru trysky vychádza stlačený vzduch. Množstvo prostriedku sa nastavuje pomocou dorazovej skrutky (7). Optimálny výsledok striekanie dosiahnete pomocou tohto nastavenia, podľa druhu prostriedku. Postrekovaciu hadičku s kruhovou tryskou zasuňte do dutiny a pomaly znovu vytiahujte, pritom stlačte spúšť pištole. Tesne pred vyťahnutím kruhovej dýzy z dutiny spúšť pustíte (preruší sa prietok prostriedku). Pri použití sprejovej hadičky s uhlovou tryskou je možné postrekovať plochy. Dbajte pritom na to, aby postrekovacie trubičky neboli zalomené.

Ukončenie práce

Postrekovaciu hadičku na dutiny vyfúkajte do čista vzduchom, k tomu stlačte spúšť do polohy 1. postrekovaciu hadičku na dutiny odstráňte, prístroj odpojte od rozvodu vzduchu.

Z pištole vypustíte tlak tým, že tlakovú nádobu otočíte smerom doľava, až vzduch unikne. Prístroj a príslušenstvo skladujte tak, aby sa k nim nemohli dostať deti. Pištoľ s prostriedkom v tlakovej nádobe skladujte len vo vzpriamenej polohe.

Čistenie

Po každom použití sprejovej pištole vyčistíte čistiacim prostriedkom (ak pištoľ nebudete používať dlhšie ako cca 4 týždne).

POZOR

Postrekovacie hadičky skladujte len vyčistené, inak sa postrekovacie štrbiny upchajú vysychajúcim prostriedkom.

Poruchy

Ventilový čap (8) sa zasekol, nezatvára: ventilový čap alebo vstup stlačeného vzduchu do pištole namažte olejom. Spúšť (2) niekoľkokrát stlačte. Pištoľ nestrieka čisto: čiastočne upchatá postrekovacie tryska (19) / výtláčna rúrka (31) / postrekovacie hadička na dutiny, kruhová / uhlová tryska alebo pištoľ (1). Usadeniny odstráňte čistiacim prostriedkom.

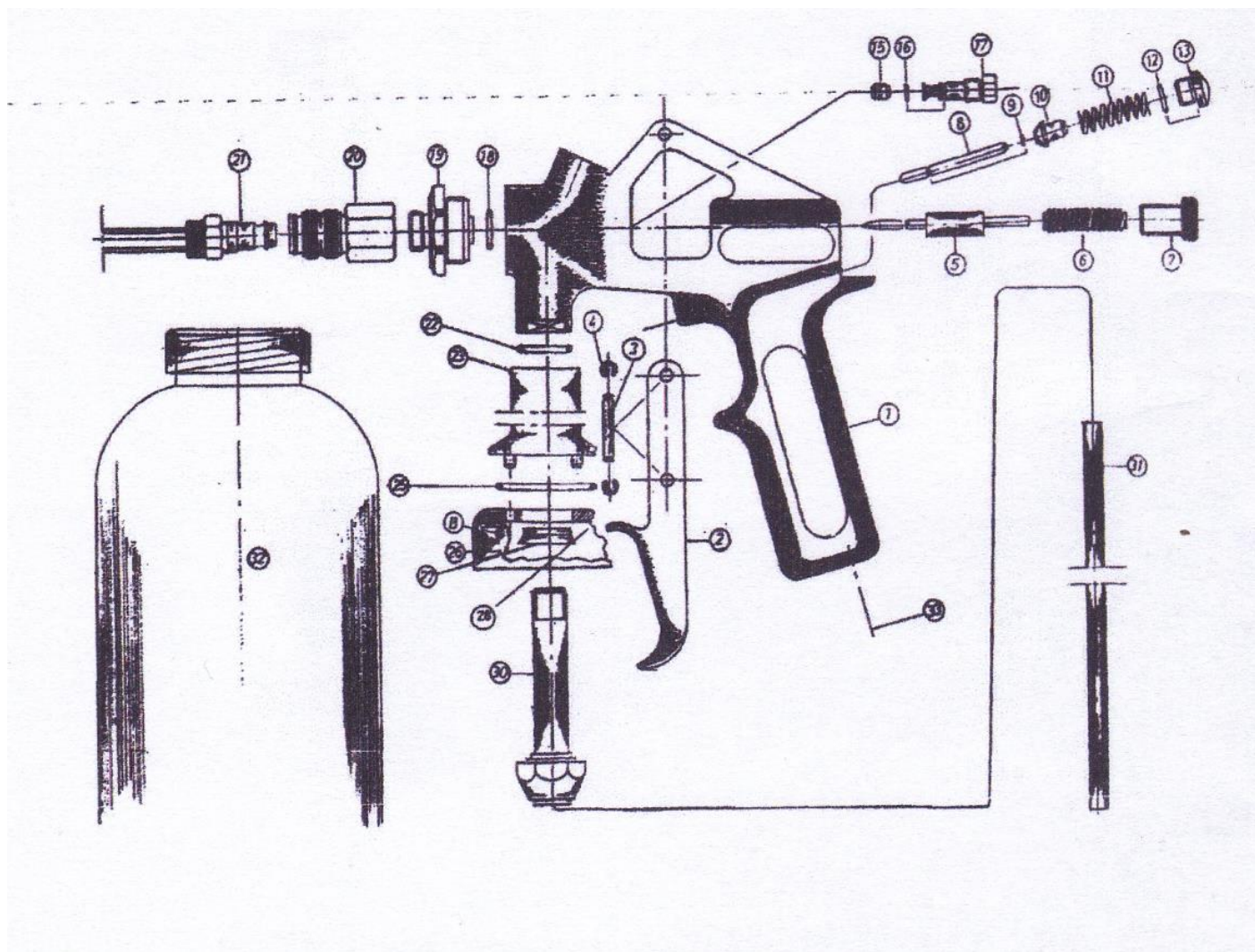
Ochrana životného prostredia

Prístroj, príslušenstvo a obal ekologicky recyklujte.

Záruka

Na tento prístroj poskytujeme záruku podľa zákonných predpisov a predpisov platných v konkrétnej krajine (dokladovanie faktúrou alebo dodacím listom). Škody, ktoré je možné odvodit' z prirodzeného opotrebenia, preťaženia alebo manipulácie v rozpore s určením, sú zo záruky vylúčené.

NÁVOD NA OBSLUHU



NÁVOD NA OBSLUHU

1	102 919 001	Telo pištole
2	503 909 005	Spúšť
3	301 102 006	Oska spúšte
4	603 100 029	Zvierací krúžok
5	S 83010	Ihla trysky, kompl.
6	603 104 007	Pružina ihly trysky
7	301 122 005	Dorazová skrutka
8	301 104 008	Ventilový čap
9	604 100 027	o-krúžok 1,5x0,75
10	404 101 011	Tesnenie ventilu
11	603 103 003	Pružina ventilu
12	604 100 062	o-krúžok 8x1
13	301 120 002	Skrutkový uzáver
14	—	
15	404 100 003	Tesnenie ihly, teflón
16	604 100 064	o-krúžok 5x1
17	301 422 016	Upchávka ihly
18	604 100 066	o-krúžok 8x2,5
19	302 122 005	Hlava trysky
20	201 413 001	Rýchlo spojka
21		Sada na postrekovanie dutín
22	604 100 071	o-krúžok 15x2
23	404 104 014	Adaptér 3000
25	604 100 072	o-krúžok 33x2
26	102 111 014	Uchytenie nádoby
27	604 100 044	Drážkový krúžok
28	604 100 087	o-krúžok 35x4
29		
30	S 83302	Upevňovacia skrutka
31	603 129 014	Výtlačná rúrka
32	S 83305	Tlaková nádoba

Nie je určené pre zásadité alebo kyslé kvapaliny.